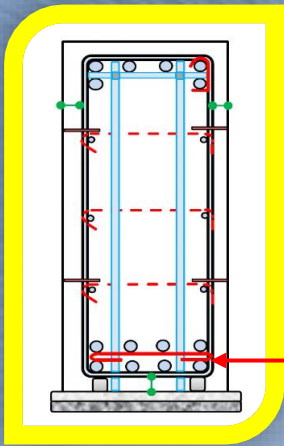


鉄筋の・あき・間隔の品質確保に最適！

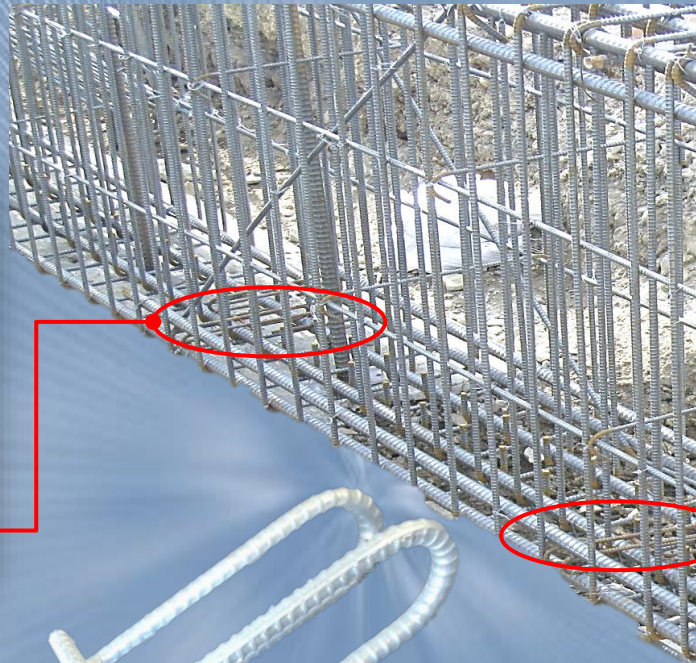
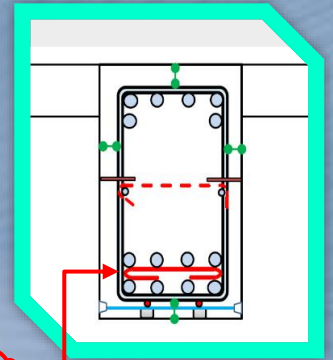
STスペース（鉄筋二段筋スペーサー）

【意匠登録番号：第1576619号】

基礎 地中梁



一般階・最上階



- ◆ 施工能率が向上し、品質（あき・間隔）が保たれ、コスト削減に繋がる
- ◆ 梁主筋に簡単結束ができ、コンクリートによるずれ止め防止にもなる
- ◆ 幅の長さは、300mmを基準とし、高さは、H50mmとH60mmの2種類となります
- ◆ 錆止め防止筋として、メッキ塗装を施した製品を使用しています

※ 注意事項

- ◆ 梁幅や主筋の耐荷重により、たわみや変形を防止する為、耐荷重に注意する
- ◆ 二段筋を配置する間隔は@1000～@1500程度とする
- ◆ 二段筋の鉄筋径は、D10を基準とする



3Aから5Aへ
安全で・明るく・あたたかい・安心・安定
株式会社 サンエーテック